

# Questionnaire

## Sciences – Le corps humain



UEFA  
EURO2016  
FRANCE

### Question n°1 : La circulation sanguine

Lorsqu'on réalise un effort physique, le rythme cardiaque s'accélère pour apporter l'énergie nécessaire aux muscles.



Réponds aux questions ci-dessous en t'aidant de

cette vidéo : <https://www.reseau-canope.fr/corpus/video/coeur-et-vaisseaux-50.html>

- 1) Cite les 3 types de vaisseaux sanguins.
- 2) Quelle longueur atteint l'ensemble des vaisseaux sanguins à travers tout le corps ?
- 3) Quel est le vaisseau qui transporte le sang vers les organes ?
- 4) Quel est le vaisseau qui amène le sang au coeur ?
- 5) Quel est l'organe qui pousse le sang comme une pompe dans les vaisseaux sanguins ?
- 6) Dans quels organes le sang est-il enrichi en dioxygène ?

### Question n°2 : La santé

Pratiquer régulièrement un sport présente des avantages, mais aussi des inconvénients.

Sur la page Sport du site Vikidia, trouve et cite 2 bienfaits et 2 risques de la pratique sportive.



### Question n°3 : Alimentation

Participe au jeu en cliquant sur ce [lien](#) (en choisissant le profil "enfant") et lis bien le bilan final.



Maintenant, observe le schéma sur cette [page](#).

- 1) Quelle catégorie essentielle d'aliments manque-t-il sur ce schéma ?
- 2) Participe de nouveau au [jeu](#) en essayant d'équilibrer au mieux l'alimentation de la journée. Fais une capture d'écran de ton bilan et colle-la dans ton fichier-réponse.

**Aide :** [réaliser une capture d'écran](#) (ou copie d'écran)

### Question n°4 : Les blessures



Rends-toi sur le site de la fédération française de football sur la page dédiée aux [pathologies du footballeur](#).

- 1) Ouvre la fiche médicale qui s'appelle "Rupture du LCA".
  - a) Que veut dire LCA ?
  - b) Quels os relie-t-il ?
- 2) Ouvre la fiche médicale qui s'appelle "L'entorse de cheville du sportif". Que veut dire "Faire le Grec" ?

### Question n°5 : Dopage et santé

A l'aide de ce [document](#), associe un produit dopant à son effet recherché et à un de ses risques ou dangers pour la santé.

**Présente tes réponses comme ceci :**

Narcotique : 3 (masquer la douleur) et B (perte d'équilibre)

Agent masquant : 5 et A

**Produits dopants :**

Narcotique, agent masquant, stimulant, hormone de croissance, stéroïde, EPO

### Effets recherchés :

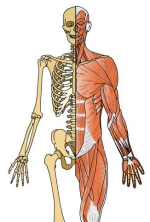
- 1) Améliorer la compétitivité
- 2) Renforcer le squelette et la musculature
- 3) Masquer la douleur
- 4) Utiliser au mieux l'oxygénation du sang
- 5) Masquer l'utilisation de produits dopants
- 6) Augmenter la masse musculaire

### Risques et dangers pour la santé :

- A. Chute de tension
- B. Insomnie
- C. Hypertension et fatigue cardiaque
- D. Perte des cheveux
- E. Hypertrophie des os de la tête
- F. Perte d'équilibre

## Question n°6 : Appareil musculo-squelettique

- 1) Les muscles : regarde la vidéo suivante et trouve les réponses aux questions.



<https://www.reseau-canope.fr/corpus/video/le-muscle-moteur-du-mouvement-119.html>

- a) Combien compte-t-on de muscles striés squelettiques dans le corps ?
- b) Par quoi sont attachés les muscles aux os ?

- 2) Observe l'animation suivante :

<http://www.biologieenflash.net/animation.php?ref=bio-0021-3>

**Aide :** Tu peux cliquer sur la puce "Légendes" pour avoir plus d'informations.

- a) Grâce à la règle (clique en haut à droite), donne une mesure du biceps au repos (bras tendu). Attention, place bien le "0" à l'extrémité du muscle, et non du tendon.
- b) Donne une mesure du biceps contracté (bras plié).

- 3) Grâce à la page ci-dessous, cite 1 os et 3 muscles de la jambe.

<http://www.biologieenflash.net/animation.php?ref=bio-0004-3>